



VORSTELLUNG MANULI HYDRAULICS

 **manuli**<sup>®</sup>  
HYDRAULICS

# DAS GLOBALE ANSEHEN

Manuli Hydraulics ist der weltweit führende Hersteller und Lieferant für voll integrierte hydraulische Verbindungstechnik und als solche sind wir sehr stolz darauf. Unser globales renommiertes Ansehen, das sich in unserer 85-jährigen Geschichte entwickelt hat, ist eines, das nur wenige unserer Wettbewerber erreichen können. Jedes einzelne Manuli Hydraulics Produkt ist so konzipiert, dass es nahtlos integriert werden kann. Diese wird ergänzt durch eine sorgfältig ausgewählten Reihe von Zusatzprodukten. Das Ergebnis ist eine der zuverlässigsten und effizientesten Systemlösungen auf dem Markt.

“ *Manuli Hydraulics legt Wert darauf das Beste in den Bereichen Design, Herstellung und Bereitstellung von Fördersystemen, Komponenten und Zubehörausrüstung für Hochdruckhydraulik zu erreichen* ”

Unsere Unternehmenskultur steht für Nachhaltigkeit, Kundenorientierung und ethische Verantwortung. Das stabile Familienunternehmen ermöglicht uns klare langfristige Strategien bei finanzieller Unabhängigkeit mit einem Jahresumsatz von ca. €200M.

Wir sind an 20 Standorten in 15 Ländern mit eigenen Niederlassungen vertreten. Mit ca. 1600 Mitarbeitern weltweit verfügt Manuli Hydraulics über ein logistisches Netzwerk und die Fachkenntnisse, die es uns ermöglichen, unsere Kunden weltweit zu unterstützen und zu beraten.





# PRODUKTE

## HYDRAULIKSCHLÄUCHE

Die Manuli Hydraulics Hydraulikschläuche sind je nach Leistung in drei verschiedene Kategorien eingeteilt. Diese sind:

- Global Standard - erfüllen die relevanten internationalen Normen
- Hi-Grade - Hochleistungssortiment an Schläuchen für anspruchsvolle Anwendungen. Übertreffen in den meisten Fällen die internationale Normen, einschließlich isobarer und traditioneller Schlauch-Reihen
- Premium - Schläuche für höchste Ansprüche und spezifische Anwendungen



Alle Schläuche von Manuli Hydraulics verfügen über eine Reihe vollständig integrierter Armaturenlösungen, um sicherzustellen, dass jede Schlauchleitung unseren hohen Standards entspricht.

## HYDRAULISCHE ARMATUREN

Damit unser Angebot an Verbindungslösungen für nahezu jede Anwendung geeignet ist, bietet Manuli Hydraulics auch eine riesige Auswahl an Anschlussoptionen. Nahezu jeder Standardanschluss ist ab Lager verfügbar. Manuli Hydraulics produziert über 12.000 Lagerartikel aus dem gesamten Portfolio.

Zu den Anschlussarten gehören:

- BSP (zöllig)
- Metrisch / DIN
- SAE
- ORFS
- NPTF
- JIC
- JIS
- SFL & SFS

Manuli Hydraulics bietet auch eine Reihe von OEM-Standardanschlüssen wie SUPERCAT- und KOMATSU-Flanschen sowie unsere einzigartige XTRAFEDGE-Lösung, die mit SFL und SFS Flanschen kompatibel ist, jedoch eine robustere Verbindung für die extremsten Anwendungen bietet.

Manuli Hydraulics bietet sowohl zweiteilige als auch einteilige Armaturen an sowie Schäl- und Nicht-Schäl-Optionen.



# PRODUKTE - CONT.

## SCHNELLKUPPLUNGEN & RÜCKSCHLAGVENTILE

Die Schnellkupplungen von Manuli Hydraulics sind weltweit bekannt für ihre hervorragende Leistung, Widerstandsfähigkeit und Zuverlässigkeit. Mit einem extrem breiten Produktportfolio an Kupplungstypen - über 1.200 Standardartikel - Von Steckkupplungen über Schraubkupplungen bis hin zu unserem erstklassigen Flachdichtenden Schnellkupplungen ist Q.Safe der Goldstandard für hydraulische Schnellkupplungen.

Jede einzelne Kupplung wird vor Verlassen des Werks strengsten Sicht-, Funktions- und Dichtheitsprüfungen unterzogen und wird entweder mit unserer Standard Zink-Beschichtung (500 Stunden Rotrostbeständigkeit unter Salzsprühtest gemäß ISO 9227 und ASTM B117) oder unserer E-Coat 1000-Beschichtung (ZiNi) geliefert (1.000 Stunden Rotrostbeständigkeit).

Zusätzlich zu den üblichen Schnellkupplungen bietet Manuli Hydraulics auch unsere einzigartigen Kupplungen als Schlaucharmatur (DHI) an, die ein geringeres Risiko für Undichtigkeiten und Montagefehler bieten und gleichzeitig die Gesamtkosten der Schlauchleitung senken.

Manuli Hydraulics verfügt auch über eine Reihe von Multikupplungen, die unsere erstklassigen Flachkupplungen verwenden, um eine schnelle und einfache Verbindung mehrerer Leitungen in einem Arbeitsgang zu ermöglichen.

Wir führen zusätzlich eine große Auswahl an Rückschlagventilen sowohl in Adapter- als auch in DHI-Konfiguration. Das Manuli Hydraulics-Rückschlagventilprogramm umfasst Hunderte von Standardkonfigurationen, bietet Kunden jedoch auch die Flexibilität, ihr eigenes Rückschlagventil zu entwickeln, das ihren Anforderungen perfekt entspricht.

Mit über 8 Milliarden möglichen Konfigurationen sind wir zuversichtlich, dass wir genau das liefern können, was Sie benötigen, was auch immer das sein mag.



## INTELLIGENTE ANSCHLÜSSE

Wir bei Manuli Hydraulics sind stolz auf unseren innovativen Ansatz zur Bewältigung der alltäglichen Herausforderungen unserer Kunden. Durch ein spezielles Forschungs & Entwicklungs-Programm in Verbindung mit Partnerschaften mit einigen der weltweit führenden OEMs haben wir die Produktreihe Smart Connectors entwickelt.

Intelligente Anschlüsse machen genau das, was der Name schon sagt. Sie bieten intelligente und innovative Lösungen für einige der häufigsten Probleme, auf die Entwickler in realen Anwendungen stoßen.

Das Sortiment besteht aus:

- Rotofit
- Easyfit
- Fastfit
- Fastfit disconnectible
- Adjustable flanges





## KONFEKTIONIERUNGS-AUSRÜSTUNG

Als weltweit führender Anbieter von integrierten Lösungen für hydraulische Anwendungen wurde unsere Montagemaschinenreihe mit einem Hauptzweck entwickelt, sicherzustellen, dass jede Schlauchleitung den gleichen hohen Manuli-Standard erfüllt, wie die Andere. Aufgrund der Synergie zwischen unseren Schläuchen, Armaturen und Montagemaschinen kann Manuli Hydraulics eine Leistungsgarantie für Schlauchleitungen bieten, die kein anderes Unternehmen bieten kann.

Manuli Montagemaschinen decken den gesamten Montageprozess ab, inklusive:

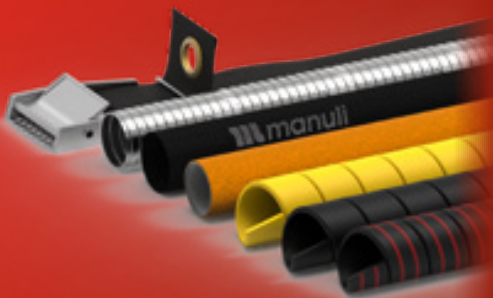
- Schneiden
- Schälen
- Pressen
- Prüfständen
- Nippelstoßgeräten
- Markierungsgeräten
- Schlauchreinigungsanlagen

Unser integrierter Ansatz hat uns auch dazu veranlasst, das Safe Crimp System (SCS) zu entwickeln, ein automatisiertes System, das sicherstellt, dass jede Verpressung die erforderlichen Spezifikationen erfüllt und die aktuellsten Pressmaße verwendet werden. Dadurch wird die Fehlerquelle des menschlichen Irrtums auf ein absolutes Minimum reduziert.

Manuli Hydraulics bietet auch eine Reihe von Werkstattmodulen an, die speziell auf die unterschiedlichen Anforderungen der jeweiligen Konfektionierer zugeschnitten sind.

Vom mobilen Servicewagen bis hin zu großvolumigen OEM-Montagewerkstätten ermöglichen die Maschinen von Manuli Hydraulics jedem in Erstausrüster Qualität zu konfektionieren, unabhängig von der Größe des Betriebes.

## SCHLAUCHSCHUTZ



Mit unserer umfassenden Erfahrung im Bereich der hydraulischen Verbindungstechnik haben wir eine starke, einfach zu installierende und hochtechnologische Reihe von Schlauchschutzprodukten entwickelt. Die Produkte von Manuli Hydraulics sind für anspruchsvolle Anwendungen vorgesehen. Um Verletzungen, gefährliche Ölstrahlen und Abrieb zu vermeiden und Schlauchbündelung zu realisieren. Schlauchschutz kann Ausfallzeiten und Wartungskosten reduzieren und unser Sortiment erfüllt alle Sicherheitsanforderungen internationaler Spezifikationen wie ISO, EN und SAE.

Das Sortiment besteht aus:

- Scheuerschutz
- Bergbau Scheuerschutz
- Hochtemperatur Scheuerschutz
- Berstschutz
- Hitzeschutzschlauch
- Schrumpfschlauch
- Edelstahl Panzerschutz
- Schlauchbündelgurte



# EINSATZGEBIET UND ANWENDUNGEN

## KLIMAPRODUKTE

Die Produktpalette von Manuli Hydraulics Refrigeration besteht aus verstärkten Gummischläuchen, Armaturen, Schlauchleitungen und Kits. Jedes einzelne Produkt wurde speziell entwickelt, um selbst die eingeschränktesten Einbaubedingungen zu erfüllen. Wie z.B.:

- Mobile Klimaanlage für Industriefahrzeuge, Busse, Züge, PKW und Anwendungen in Krankenhäusern.
- Mobile Kühlsysteme für kleine und mittlere Lieferwagen, Kühlfahrzeuge und Kühlcontainer.

Manuli Hydraulics bietet auch sowohl Pressarmaturen als auch Schraub- und Klemmring-Armaturen an, die eine bequeme Montage und Demontage vor Ort ermöglichen.



## WASSERREINIGUNG & WASSERSTRAHLTECHNIK

Das Manuli Hydraulics Wasserreinigungsschlauchprogramm ist für Hobby- und professionelle Hochdruckreiniger mit kaltem und heißem Wasser konzipiert. Das Wasserstrahlschlauchprogramm ist auf maximale Robustheit und einfache Handhabung ausgelegt. Es verfügt über eine spezielle Armaturenlösung, um die Sicherheits- und Leistungskriterien für Wasserstrahltechnik zu erfüllen.



## MINING

Manuli Hydraulics ist ein weltweit führender Anbieter von Staplelock, Super Staple-lock und Flushfit Adaptern. Außerdem Staplelock Kugelhähnen und Hydraulikschlauchleitungen für den Untertage-Kohlebergbau.

Als Teil des integrierten Bergbauprogramms bietet Manuli Hydraulics zusätzlich ein umfassendes Sortiment an Bergbauschläuchen, Staplelock Armaturen, XXL-Flanschen und drehbaren Staplelock Kupplungen.

Alle Produkte sind vollständig getestet und nach internationalen Standards zugelassen und werden in den meisten großen Bergbauländern erfolgreich eingesetzt.



## ÖL & GAS DRILLING

Manuli Hydraulics bietet ein spezielles Sortiment an Drilling Schläuchen und -armaturen an, die in unseren API-zertifizierten Werken in Großbritannien und den USA montiert werden. Unsere Einrichtungen sind für die Verwendung des API-Monogramms mit einer erweiterten Produktpalette lizenziert, die gemäß den Standards API 5L, API 7K und API 16D getestet wurde.

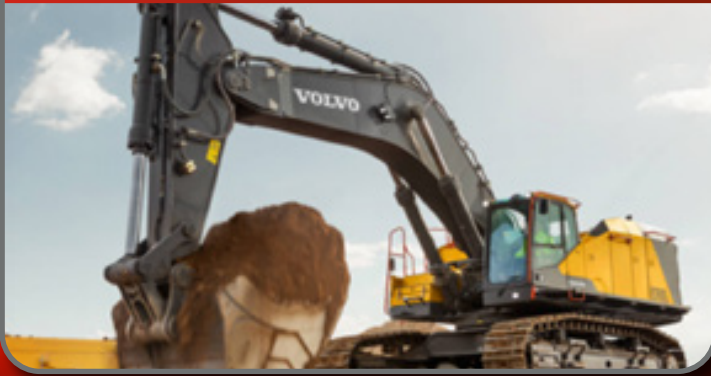
Unsere Produkte decken die meisten Drillinganwendungen ab, von den Rotary- und Zementschläuchen bis hin zu den Fettinjektions- und BOP-Schläuchen.

Alle geschweißten Armaturen werden von ASME Section IX-zertifizierten Schweißern hergestellt, selbstverständlich sind auch Prüfzertifikate erhältlich. Unsere Qualitätssysteme sind vollständig mit der neuesten Ausgabe von API Q1 konform, sodass wir die vollständige Kontrolle über alle Aspekte des Schlauchmontage-, Bau- und Validierungsprozesses ausüben können. control over all aspects of the hose assembly, build and validation process.





## BAUGEWERBE



## LANDWIRTSCHAFT



## FORSTWIRTSCHAFT



## ABRISSGEWERBE



## LAGER UND FÖRDERTECHNIK



## TRANSPORT / SCHIFFFAHRT



## NOTFALL HYDRAULIK



## WINDKRAFTANLAGEN





# SOZIALE VERANTWORTUNG UND NACHH

In der modernen Industrie wird immer deutlicher, dass es nicht ausreicht, nur die besten Produkte anzubieten. Unternehmen müssen auch nachweisen können, dass sie daran arbeiten, die Sicherheit ihrer Mitarbeiter zu maximieren und gleichzeitig die Umweltauswirkungen ihrer Aktivitäten zu minimieren. Manuli Hydraulics demonstriert diese Philosophie nicht nur, wir leben sie und nehmen sie als Grundlage für die Art und Weise, wie wir unsere Standorte auf der ganzen Welt betreiben.

## GESUNDHEITS UND SICHERHEITS POLITIK

Wir verpflichten uns, die Gesundheit und Sicherheit der Menschen auf der Baustelle zu gewährleisten. Manuli Hydraulics war das erste Unternehmen im Hydrauliksektor, das 2005 die OHSAS-Zertifizierung (Occupational Health and Safety Assessment Series) erhielt.



### OHSAS 18001 ZERTIFIZIERTE WERKE

- Manuli Hydraulics (Suzhou) – China, Hydraulikschläuche
- Manuli Hydraulics (Suzhou) – China, Schlauchkonfektionierung

## UMWELTPOLITIK

Wir bei Manuli Hydraulics erkennen an, dass wir eine Verantwortung gegenüber der Umwelt haben, die über die gesetzlichen und behördlichen Anforderungen hinausgeht. Wir setzen uns dafür ein, dass wir unsere Geschäftsziele auf umweltbewusste und ethische Weise verfolgen, indem wir unseren CO<sub>2</sub>-Ausstoß verringern und unsere Umweltleistung verbessern, wann immer dies möglich ist.



Wir verfolgen diese Ziele sowohl auf persönlicher als auch auf operativer Ebene, indem wir sicherstellen, dass wir in unserer gesamten Organisation eine Kultur des Umweltschutzes fördern.

Wir implementieren bereits ein Projekt für eine nachhaltige Produktion durch die Entwicklung von Produkten und Betriebsmethoden mit geringen Auswirkungen auf die Umwelt und die Gesundheit der Menschen.

Unsere Produktions- und Montagestandorte erfüllen auch alle Anforderungen des Umweltmanagementsystems ISO 14001: 2015.

### ISO 14001 ZERTIFIZIERTE WERKE

- Manuli Hydraulics (Suzhou) – China – Hydraulikschläuche und Schlauchkonfektionierung
- Manuli Hydraulics Polska – Polen – hydr. Armaturen , Klimaprodukte
- Manuli Hydraulics UK - England - Schlauchkonfektionierung
- Manuli Hydraulics Europa - Tschechien - Schlauchkonfektionierung
- Manuli Hydraulics Korea – Korea – Schlauchkonfektionierung
- Manuli Hydraulics India – India – Schlauchkonfektionierung





## QUALITÄTSPOLITIK

Qualität ist die treibende Kraft für alle Konzernaktivitäten. MRI war der erste europäische Hersteller von Hydraulikkomponenten, der 1992 die ISO 9001-Zertifizierung erhielt. Alle Produktionsstätten sind derzeit nach ISO 9001 zertifiziert, und zwei Unternehmen in Großbritannien und den USA sind ebenfalls nach API Q1 zertifiziert.



### ISO 9001:2015 ZERTIFIZIERTE WERKE

- Manuli Hydraulics Italien – Italien – Hauptsitz & Innovationszentrum
- Manuli Hydraulics Polska – Polen – hydr. Armaturen , Klimaprojekte
- Manuli Hydraulics Herstellung (Radomsko) - Polen – Hydraulikschläuche
- JLLC Manuli Hydraulics Manufacturing Bel (Orsha) – Weißrussland – Hydraulikschläuche
- Manuli Hydraulics UK (Halesowen) – England – Mining and Drilling Hose assemblies & parts
- Manuli Hydraulics – Frankreich – Assembling machines
- Manuli Hydraulics (Americas) – USA – Drilling Hose assemblies & parts
- Manuli Hydraulics (Suzhou) – China, Hydraulic Hoses and Hose Assemblies
- Manuli Hydraulics Europa - Tschechien - Schlauchkonfektionierung
- Manuli Hydraulics India – Indien – Schlauchkonfektionierung
- Manuli Hydraulics Korea – Korea – Schlauchkonfektionierung
- Manuli Otim - Frankreich – Schlauchkonfektionierung
- Techmaflex - Frankreich – Konfektionierungsausrüstung

### API-MONOGRAMM-LIZENZNEHMER:

- API Spec 5L-0963 - Manuli Hydraulics Polska – Polen
- API Spec 7K-0430 – Manuli Hydraulics UK - UK
- API Spec 7K-0485 – Manuli Hydraulics (Americas) – USA
- API Spec 7K-0309 - Manuli Hydraulics (Suzhou) – China

### API Q1 ZERTIFIZIERTE WERKE

- Manuli Hydraulics UK - UK
- Manuli Hydraulics (Americas) – USA

## WEITERE ZULASSUNGEN

Manuli-Produkte erfüllen und übertreffen die höchsten Industriestandards, wie die Erreichung unserer umfangreichen Liste technischer Zulassungen durch diverse Zulassungsstellen belegt.

### BERGBAU ZULASSUNGEN

- FRAS (Fire Resistant and Anti-Static Australian Dept. Mineral Resource)
- MSHA (Mine Safety and Health Administration – USA)
- Polish B Safety certification
- MA (Chinese Mining Approval)

### ÖL UND GAS ZULASSUNGEN

- API (American Petroleum Institute) Monogram License 7K
- API (American Petroleum Institute) Monogram License 5L
- API (American Petroleum Institute) 16D Fire test
- QS mark by AQSIQ (General Administration of Quality Supervision, Inspection and Quarantine of the People's Republic of China)

### MARITIME ZULASSUNGEN

- ABS (American Bureau of Shipping)
- BV (Bureau Veritas)
- DNV-GL (Det Norske Veritas – Germanischer Lloyd)
- MED (Marine Equipment Directive)
- RINA (Italian Bureau of Shipping)
- KRS (Korean Register of Shipping)
- LR (Lloyd's Register of Shipping)
- CCS (China Classification Society)
- NKK (Nippon Kaiji Kyokai)

### STAATLICHE SICHERHEITZULASSUNGEN

- DB (DIN 5510-2) – Deutsche Bahn
- DB (EN 45545-2 ) – Europäische Bahn (beantragt)
- CU-TR – Russian Fed. & CIS
- EN 81-2 – Sicherheit der hydraulischen Aufzüge

# Globale Präsenz



Manuli Hydraulics verfügt über eine globale Präsenz, die es uns ermöglicht, unseren Kunden unabhängig von ihrem Standort erstklassige Produkte und Dienstleistungen anzubieten. Unser Netzwerk von eigenen Standorten unterstützt alle unsere Vertriebs-, Fertigungs-, Kundendienst- und Entwicklungsaktivitäten sowie die globale Läger, die ein umfassendes Vertriebsnetzwerk auf 6 Kontinenten beliefern.

## Vertriebskanäle

Bei Manuli Hydraulics bedienen wir eine breite Palette von Kunden über drei verschiedene Kanäle:

### Großhandel

- Wir arbeiten mit dutzenden kleinerer Unternehmen auf der ganzen Welt zusammen, um ein globales Versorgungsnetzwerk bereitzustellen, das sowohl OEM-Kunden als auch Wiederverkäufer und Endkunden bedient

### Erstausrüster (China und United States)

- Wir liefern sowohl Einzelteile als auch Baugruppen direkt an viele weltbekannte OEMs über unsere Niederlassung in China und den USA

### Einzelhandel

- Unser exklusiver Einzelhandelpartner Fluiconnecto, betreibt ebenfalls ein globales Netzwerk an Hydraulikgeschäften. Dies ermöglicht uns Manuli Produkte direkt an den Endverbraucher zu bringen.





# NACHFORSCHUNG UND INNOVATION

Innovation und technische Kompetenz stehen bei allem, was wir tun, im Mittelpunkt. Daher ist es nicht verwunderlich, dass wir mit den Manuli Innovation Centers (MIC) weltweit stark in Forschung, Entwicklung und Ausbildung investiert haben. Technologie- und Produktinnovationen sind das Ergebnis intensiver Forschungsaktivitäten hochqualifizierter internationaler Ingenieure in unseren Innovationszentren in:

- Italy – MIC HQ
- Poland
- China
- France
- UK

Jede dieser Einrichtungen ist mit fortschrittlichen Test- und Laborgeräten ausgestattet, die sich auf die Entwicklung hochtechnologischer, integrierter Lösungen für Kunden und Benutzer konzentrieren.

## TÄTIGKEITSBEREICHE

- Wissensmanagement und Fachkompetenz in den Bereichen allgemeine Hydraulik, Untertage- und Tagebau, Drilling-, Offshore- und Kühlanwendungen
- Gummitechnik und Materialentwicklung
- Vortgeschrittene Gestaltungsmethoden
  - CAD Entwurf
  - FMEA Analyse
  - FEM Entwurf
  - Benchmarking und Reverse Engineering
  - Versuchsplanung
  - Simulationstechniken
- Entwicklung integrierter Lösungen für Schläuche, Armaturen, Verpressungen, Schnellkupplungen und Montagemaschinen
- Prototyping, Qualifizierung und Validierung
- Hightech-Impulssimulator kombiniert mit Ermüdungssimulationstest
- Technischer Service und Anwendungstechnik
- Produkt Verwaltung, personalisierte Erstausrüsterlösungen und Vertriebsprodukte
- Technisches Training durch unsere Experten
- Entwicklung umweltfreundlicher Lösungen zur Verhinderung der Verwendung verbotener Substanzen

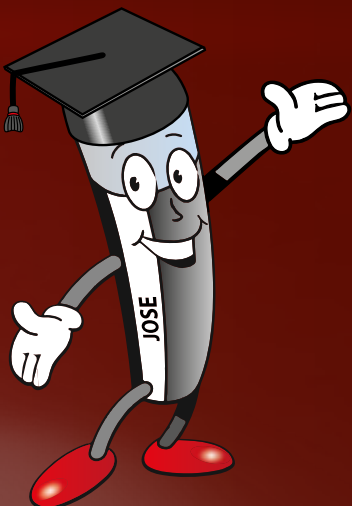
## KOMPETENZEN UND KENNTNISSE

Wir bei MIC glauben, dass die Entwicklung innovativer Produkte nur der Ausgangspunkt ist. Unsere grundlegende Mission ist es, unser Wissen und Know-how mit unseren Kunden zu teilen, damit diese unsere Produkte so effektiv wie möglich einsetzen können.

Dies erreichen wir durch:

- Kontrolle der Trends der hydraulischen Anschluss-technologie
- Entwicklung von Port-to-Port (P2P) Ad-hoc-Lösungen
- Gewährleistung einer einfachen und effektiven Kommunikation
- Bereitstellung modernster Schulungen durch die Manuli Technical Academy

“**Manuli Hydraulics stellt Produkte her, verkauft aber Lösungen durch Kompetenzen**”





[www.manuli-hydraulics.com](http://www.manuli-hydraulics.com)



Global Marketing Office  
Email: [marketing@manuli-hydraulics.com](mailto:marketing@manuli-hydraulics.com)

© Copyright 2021 Manuli Hydraulics. All rights reserved.  
All product names are either trademarks or registered trademarks of  
Manuli Hydraulics or Manuli Rubber Industries unless otherwise stated.